



兰州大学管理学院专业学位教育
Professional Degree Education

School of Management, Lanzhou University

MBA | IMBA | EMBA | MPA | MPAcc



兰州大学管理学院
School of Management, Lanzhou University

ms.lzu.edu.cn



承 contents

A 院长寄语
Dean,s Message

B 学在管院
Study in LUSM

C 精彩历程
Learning Adventures

D 专业学位项目总览
Programs Overview

- ◆ MBA项目
- ◆ EMBA项目
- ◆ IMBA项目
- ◆ MPA项目

E 感受兰大
Dean,s About LZU

F 印象甘肃
About Gansu



学习管理就是学习成功



院长寄语 Dean's Message



“管理科学，兴国之道”，这是历史的经验，也是现实的结论，更是未来的希望。每一个管理学专业的师生也因此而萌生出一种使命感和责任感。为祖国培养出大批的管理精英、管理学术精英和高层次管理技术专家是我们的神圣目标。兰州大学管理学院坚持“以人为本、教授治学”的理念，坚持“人才强院、国际化和学院文化促进发展”三大战略，将通过学院学术造诣精深的教授团队、朝气蓬勃的青年教师团队和国内外知名学者、企业家、政府高官组成的兼职教授阵容，引领广大学子走向成功的人生。

我们将通过广泛的合作和战略协调，整合社会资源，实现专业结构和课程结构的优化，探索创新人才培养的模式和手段，提高科学研究和社会服务的能力。

这是一项历史性的责任，因此，兰州大学管理学院愿意敞开胸怀，与有志于学习和实践管理科学的青年才俊和社会各界人士一道，为这个目标而共同努力！

兰州大学管理学院院长

包国震

Study in LUSM

学在管院



中国综合性“985工程”大学中的综合型管理学院

2004年5月，兰州大学管理学院正式成立，现任院长为包国宪教授。兰州大学管理学院虽然很年轻，但其管理学科却源远流长，早在1939年就设立了银行会计专修班。

兰州大学管理学院专业设置涵盖了管理学门类中的公共管理、工商管理、管理科学与工程、图书情报与档案管理4个一级学科。公共管理一级学科和工商管理一级学科为甘肃省重点学科。现有公共管理一级学科博士学位授权点，含行政管理和政府绩效管理（自主设置）二级学科博士点；有公共管理博士后科研流动站；有公共管理和工商管理2个一级学科硕士学位授权点；有行政管理、政府绩效管理、土地资源管理、企业管理、会计学、旅游管理、情报学等7个二级学科硕士学位授权点；有高级管理人员工商管理硕士（EMBA）、工商管理硕士（MBA）、公共管理硕士（MPA）、会计硕士（MPAcc）4个专业学位授权点以及国际MBA（IMBA）教育项目。

学院使命 Our Mission

为国家培养管理精英、管理学术精英和高层次管理技术人才，以高素质管理人才，优秀科研成果及高水平的服务社会能力，推动经济社会发展和进步，并以此作为继承和发扬管理科学的历史性任务。

学院目标 Our Goal

建成高度开放、研究支持、国内一流、国际知名的综合型管理学院。

价值观 Our Values

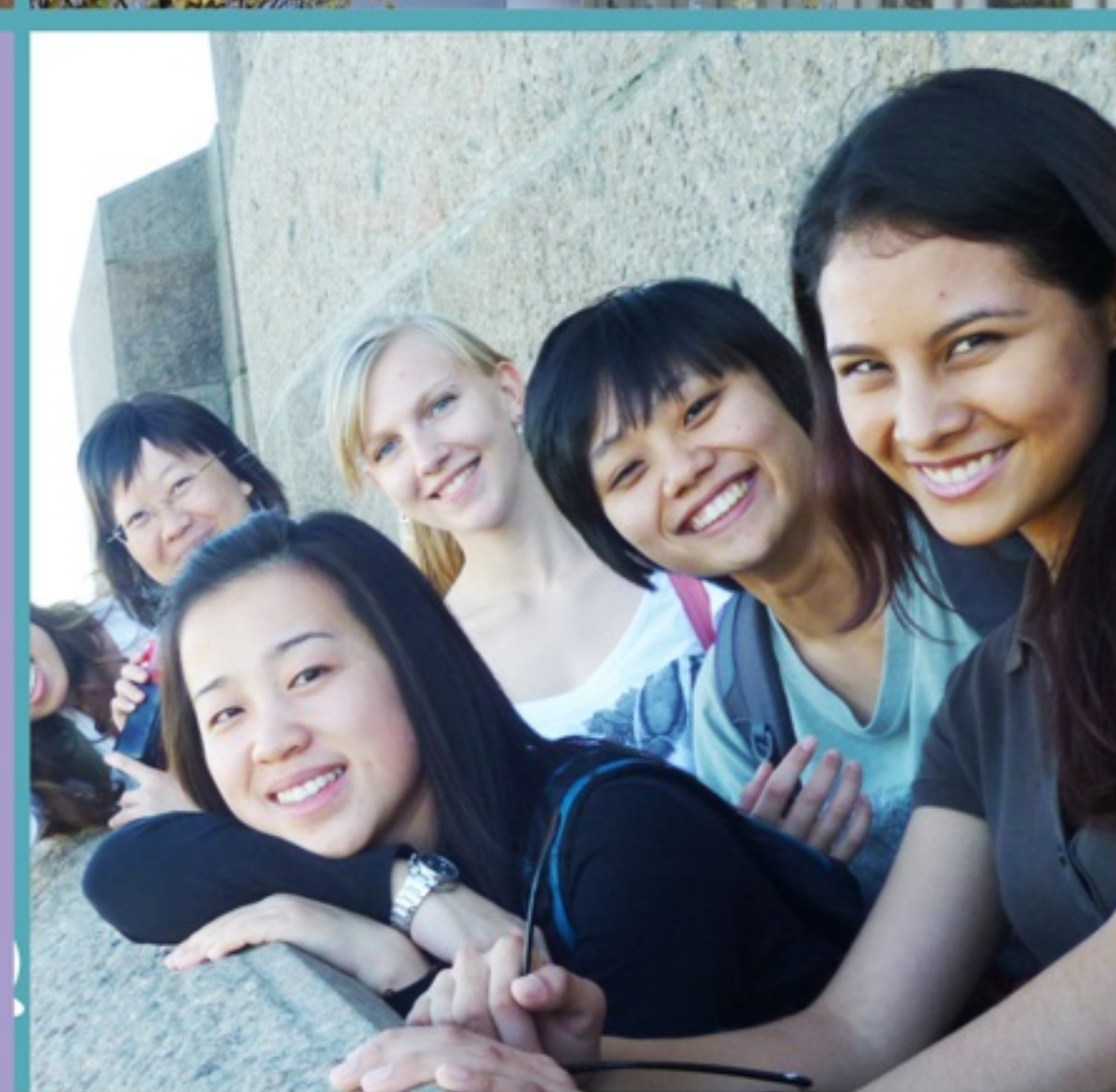
一切为了师生的成长与成才！

院训 Our Motto

学习管理就是学习成功！

人才培养理念 Our Tenets

兼容并蓄 涵泳体察 历练贤达 服务社会



精彩历程 Learning Adventures



入学Enrollment



培养Education





毕业 Graduation

校友服务 Alumni



Programs Overview

专业学位项目总览

1 MBA项目 MBA Program

工商管理硕士项目，每年招生规模约为 320人

2 国际MBA项目 IMBA Program

国际工商管理硕士项目，每年招生规模约为40人

3 EMBA项目 EMBA Program

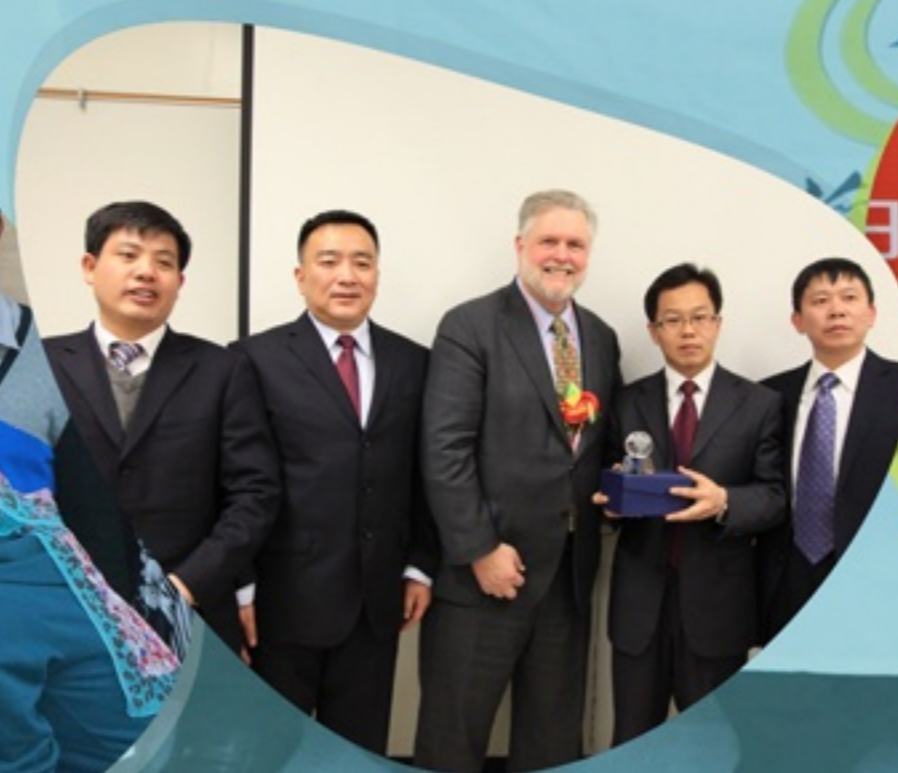
高级管理人员工商管理硕士项目，每年招生规模约100人

4 MPA项目 MPA Program

公共管理项目，每年招生规模约为180人

5 MPAcc项目 MPAcc Program

会计硕士项目，每年招生规模约为 15人





兰州大学国际工商管理硕士学位项目

IMBA PROGRAM



OVERVIEW

项目概况

The full-time International MBA program of Lanzhou University was established in 2009, which is committed to cultivating professional management talents with local and international perspectives and managerial knowledge and skills for export-oriented enterprises.

The Lanzhou University School of Management's International MBA is a 2-year, full-time MBA program taught totally in English.

兰州大学国际MBA（IMBA）项目始于2009年，致力于为外向型企业培养掌握国际商务知识与技能，熟练使用计量和决策管理工具，拥有国际视野和本土情怀的职业管理者。

兰州大学IMBA项目与国际先进商学院合作，参照欧洲学分架构设置课程体系，全日制教学，纯英文授课，引进国外先进教材及案例，由具有国际背景的国内外优秀教师任教。采用高难度、高强度、高目标紧密结合的高效教学方式，全日制脱产学习2年。合格的毕业生将获得兰州大学颁发的硕士学位证书、硕士研究生毕业证书以及兰州大学管理学院颁发的IMBA学习证书。



Cost-effective
Low-cost education, high-quality return

International Curriculum
Adoption of the mainstream European business school courses, credit system and the use of foreign teaching material and study cases, pure English instruction

First-class international faculty
Top business school teachers, dissemination of ideas and methods of cross-cultural management

Extensive international exchange
Students can apply for international exchange and overseas-study programs based on their own conditions and foreign students are accepted at the same time

Personalized career services
IMBA program provides students with assistance in terms of job opportunities through providing career development conference, evaluating their personality, conducting HR forum and developing personalized resumes



兰州大学管理学院 专业学位教育
School of Management, Lanzhou University
Professional Degree Education
MBA | IMBA | EMBA | MPA | MPAcc

ADVANTAGES

项目优势

• 低投入高回报

根植百年名校，受惠西部政策，低成本就学，高品质回报。

• 国际化课程体系

接轨国际培养体制，采用欧洲商学院主流的课程及学分体系，使用国外教材及案例，全英文教学。

• 一流国际师资

拥有全球一流商学院顶级师资，传播跨文化管理思想及方法。

• 广泛国际交流

提供跨文化的学习交流环境，开展广泛的国际合作交流，学生可根据自身选择合适的留学或交换生项目。该项目同时招收境外留学生。

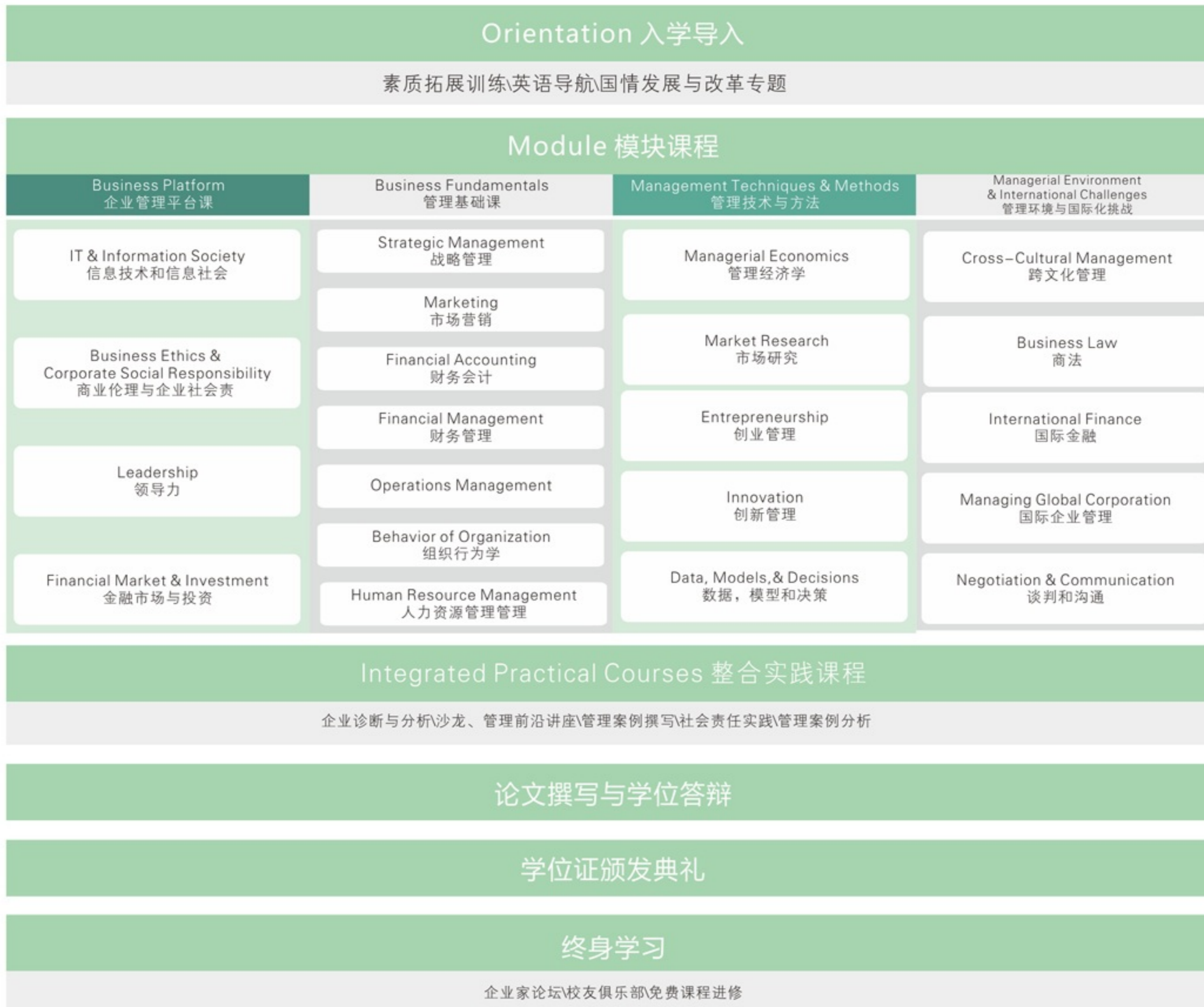
• 个性化就业指导

提供职业发展讲座，进行性格测评，组织HR论坛，制作个性化简历，建立招聘就业信息平台。



EDUCATION

培养体系





兰州大学管理学院 专业学位教育
 School of Management, Lanzhou University
Professional Degree Education
 MBA | IMBA | EMBA | MPA | MPAcc

FACULTY

优秀师资



Olen L. Greer
 Professor
 Missouri State University



Gary Larsen
 Adjunct professor
 Portland State University



Siah Hwee Ang
 Professor
 Victoria University of
 Wellington



Wilhelm Althammer
 Professor
 HHL-Leipzig Graduate school of
 Management



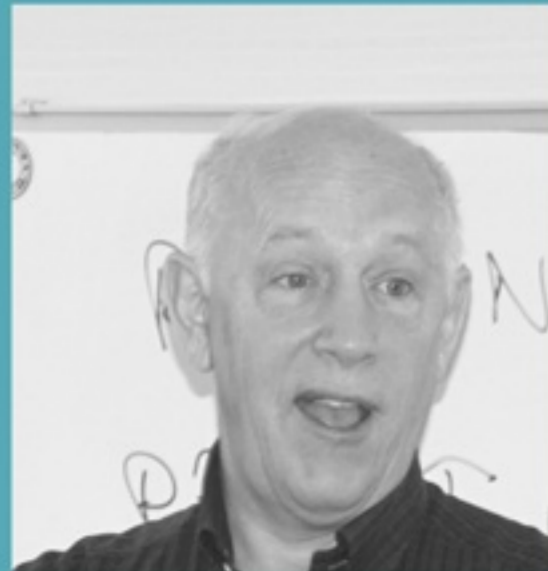
Murthy Halemabe
 Assistant Professor
 Erasmus University Rotterdam



Gupta
 Associate Professor
 TELECOM Ecole de
 Management



Richard Samuel Karplus
 Associate Professor
 Silicon Valley University



Craig P. Dunn
 Associate Professor
 San Diego State University



TESTIMONIALS

学生感言



After finishing my full-time IMBA studying at School of Management of LZU, what I have obtained most is that I have got full understandings of life, career and value. With these in my mind, I learn what I believe valuable to my career and make friends with those who have same outlook as me. Most importantly, it is a priceless opportunity that I take courses given by professors from different counties intensively and deeply feel foreign culture without going out the home country.

杨建宁 2010级IMBA



It's an exciting and wonderful experience to study in IMBA of Lanzhou University. The excellent design of teaching models can help all type of students to learn and even master business technology.

施媛 2010级IMBA



I find I have benefitted from the resources provided by the School of Management. What I appreciate the most is the scientific curriculum system and the entire English teaching and learning environment. As an exchange student at Missouri State University, I am enjoying another interesting experience. it is a god-given chance to experience American campus life!

孔静 2009级IMBA



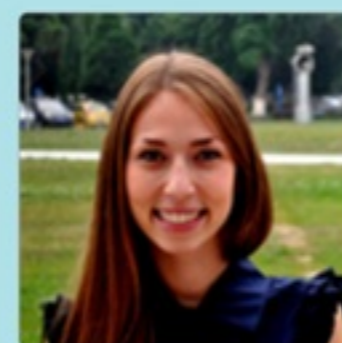
Studying IMBA in Lanzhou University, considered prestigious in China. Students come from different provinces to gain good knowledge at Lanzhou University. The programs are covers all aspects of management. The best professors from America, Switzerland, China, etc. teach the most necessary skills through unique and effective teaching methods, which will be useful in real life.

Kulataeva Gulgaky 2013级IMBA



The practical focus of the IMBA program is the most useful. Case studies and seminars help you get close to real-life manufacturing management. The internship is the most exciting part of the program; you are given a problem and you have to provide a feasible solution. Every day is a challenge. You have to see big picture and foresee the possible pitfalls. It is here that all the course and theory come together with real life.

朱剑云 2013级IMBA



With today's business opportunities rapidly moving worldwide, it is essential for business professionals to keep up. That's where IMBA at Lanzhou University comes in, providing unparalleled learning experience to international students and preparing them for the modern business climate.

Sadaunichaya Tatsiana 2013级IMBA



HOW TO APPLY

如何申请

该申请方式只适用于中国学生。
This application method is applicable to Chinese students only.

录取流程 Enrollment Procedure

报名 Application

考生均须参加管理类全国联考。一般在每年10月报名，初试科目为管理类综合能力和英语。具体报名及考试要求以教育部通知为准，详见 <http://yz.chsi.com.cn>。

提前面试 Interview

国际MBA项目实施提前面试和正常面试同时并行的招生制度，一般于每年秋季举行提前面试，具体以学院通知为准。

初试 Examination

联考一般在报名后次年1月举行，成绩于考后1个半月左右公布，复试分数线一般在3月份公布（兰州大学为自主划线院校，一般会针对工作经验丰富的考生专门制定优惠的分数线政策）。

复试 Re-examination

上线考生参加由管理学院组织的复试考试，复试由笔试、面试组成，侧重考察考生的英语应用能力。复试一般在3-4月份举行。具体要求详见当年度复试考试通知。

录取 Enrollment

根据初试与复试的加权总成绩，公示复试成绩及预录取名单。经体检、政审、签署培养协议等环节（二志愿考生还需完成相关调剂手续），即完成录取工作。录取通知书一般于6月份发放，9月份报到入学。

注：该项目设立新生奖学金，凡联考英语成绩高出国家一区（A区）线20分（含）以上者均可入围，最高可获得3万元人民币/人奖励，具体以学院通知为准。



报考条件

Admission Requirements

获得教育部承认的大学本科毕业学历后有3年及以上工作经验者，或获得硕士、博士学位后有2年及以上工作经验者，获得国家承认的大专毕业学历后有5年及以上工作经验者。具体以招生简章为准。

About LZU 感受兰大

兰州大学是教育部直属的全国重点综合性大学，是国家“985工程”和“211工程”重点建设高校之一。

1909年，兰州大学在“古丝路重镇”——甘肃省兰州市创办，始称“甘肃政法学堂”

1945年，定名为“国立兰州大学”

1953年，确定为综合大学，次年由高等教育部直接管理

1996年，进入“211工程”重点建设高校行列

2001年，进入国家“985工程”高水平大学重点建设行列

2003年，被列为中央直管的高校之一

2002年和2004年，原甘肃省草原生态研究所、兰州医学院先后并入兰州大学

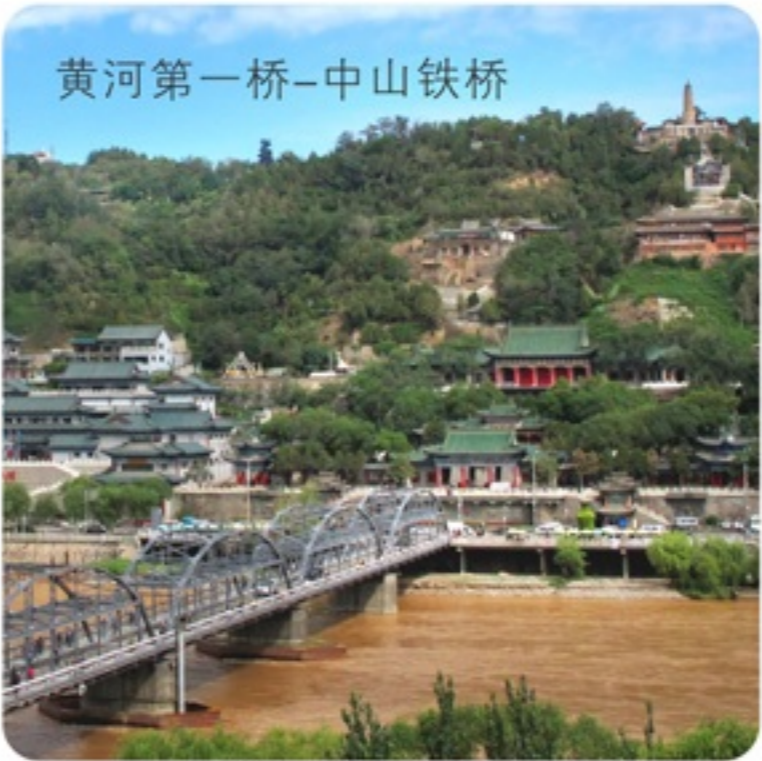
学校现有6个校区，共有35个学院、研究院，2所附属医院、1所口腔医院。校园面积为3,828亩。

兰州大学学科门类齐全，涵盖了12个学科门类，是我国首批具有学士、硕士、博士学位授予权，首批建立博士后科研流动站，首批设置文、理科国家基础科学研究与教学人才培养基地，首批入选国家大学生创新性试验计划的高校之一。





LZU.EDU.CN





About Gansu 印象甘肃

丝绸之路三千里，华夏文明八千年。在辽阔的中国西北腹地，甘肃以其雄浑厚重的历史积淀，雍容的人文关怀，璀璨生辉。丝绸古道上的历史遗迹，生动地记载着曾经的商业文明。

兰州大学所在的城市兰州是甘肃省省会，是多民族、多文化融合汇聚之地。兰州位于中国地理版图的几何中心，是唯一一座黄河穿城而过的省会城市，被誉为“丝路山水名城，中国黄河之都”。

中国西北游，首途在兰州。兰州市域内有我国保存最为完好的土司衙门——鲁土司衙门，有“天下黄河第一桥”——中山铁桥，有“陇右第一名山”——兴隆山，有国家级森林公园——吐鲁沟、石佛沟、徐家山，有“母亲河、生命河”的象征——黄河母亲雕像，还有“陇上十三陵”——明肃王墓群等。兰州还是丝绸之路大旅游区的中心，东有天水麦积山、平凉崆峒山，西有永靖炳灵寺，南有夏河拉卜楞寺，北有敦煌莫高窟。

自強不息 獨樹一幟

